

**Муниципальное учреждение
«Научно-методический информационный центр»**



**Статистика
основных результатов
единого государственного экзамена
в городе Белгороде**

**Белгород
2011**

Редакционная коллегия:

- В.В.Дубинина – директор МУ «Научно-методический информационный центр»;
- А.В.Зарубин – заместитель директора МУ «Научно-методический информационный центр»;
- Е.В. Ивлиева – заместитель директора МУ «Научно-методический информационный центр»;

Составители:

- Е.С. Хоменко – начальник службы мониторинга, диагностики и аттестации МУ «НМИЦ»;
- Е.В.Зайцева – старший методист службы мониторинга, диагностики и аттестации МУ «НМИЦ»

В настоящем сборнике представлены основные статистические показатели единого государственного экзамена в г. Белгороде в 2011 году.

Представленная статистика является материалом для анализа работы общеобразовательных учреждений города, методических объединений, учителей-предметников. Она будет интересна и полезна для общественности, попечительских советов, родителей.

Содержание

1	Сравнительные результаты единого государственного экзамена в 2011 году	4
2	Количество выпускников общеобразовательных учреждений, принявших участие в ЕГЭ в 2011 году	5
3	Распределение участников ЕГЭ 2011 года по количеству сдаваемых предметов	6
4	Участники ЕГЭ, получившие по результатам экзаменов 100 баллов	10
5	Количество выпускников, получивших 90-100 баллов по результатам ЕГЭ в 2011 году	10
6	Количество участников ЕГЭ, получивших наивысший балл по нескольким предметам в 2011 году	11
7	Средний тестовый балл ЕГЭ по общеобразовательным предметам за 2009-2011 годы	12
8	Средний тестовый балл выпускников общеобразовательных учреждений, принявших участие в ЕГЭ в 2011 году	13
9	Количество участников ЕГЭ, преодолевших минимальный порог, установленный Рособрнадзором, по общеобразовательным учреждениям	14
10	Количество участников ЕГЭ, не преодолевших минимальный порог, установленный Рособрнадзором, по общеобразовательным учреждениям	15
11	Результаты участия в ЕГЭ по общеобразовательным учреждениям в 2011 году	16
12	Плотность распределения учащихся по диапазонам тестовых баллов по итогам ЕГЭ по русскому языку	17
13	Плотность распределения учащихся по диапазонам тестовых баллов по итогам ЕГЭ по математике	17
14	Плотность распределения учащихся по диапазонам тестовых баллов по итогам ЕГЭ по физике	17
15	Плотность распределения учащихся по диапазонам тестовых баллов по итогам ЕГЭ по химии	18
16	Плотность распределения учащихся по диапазонам тестовых баллов по итогам ЕГЭ по информатике	18
17	Плотность распределения учащихся по диапазонам тестовых баллов по итогам ЕГЭ по биологии	18
18	Плотность распределения учащихся по диапазонам тестовых баллов по итогам ЕГЭ по истории	19
19	Плотность распределения учащихся по диапазонам тестовых баллов по итогам ЕГЭ по географии	19
20	Плотность распределения учащихся по диапазонам тестовых баллов по итогам ЕГЭ по обществознанию	19
21	Плотность распределения учащихся по диапазонам тестовых баллов по итогам ЕГЭ по английскому языку	20
22	Плотность распределения учащихся по диапазонам тестовых баллов по итогам ЕГЭ по немецкому языку	20
23	Плотность распределения учащихся по диапазонам тестовых баллов по итогам ЕГЭ по французскому языку	20
24	Плотность распределения учащихся по диапазонам тестовых баллов по итогам ЕГЭ по литературе	21
25	Рейтинг общеобразовательных учреждений г. Белгорода по результатам ЕГЭ по русскому языку в 2011 году	22
26	Рейтинг классов по результатам ЕГЭ по русскому языку	23
27	Рейтинг общеобразовательных учреждений г. Белгорода по результатам ЕГЭ по математике в 2011 году	24
28	Рейтинг классов по результатам ЕГЭ по математике	25

Сравнительные результаты единого государственного экзамена в 2011 году

№	Предмет	г. Белгород					Белгородская область			
		Кол-во сдававших		Успешно справились		Средний балл	Кол-во сдававших	Успешно справились		Средний балл
				чел.	%			чел.	%	
		чел.	%	чел.	%	чел.	%			
1	Биология	156	15,2	151	96,8	56,9	1685	1596	94,7	54,2
2.	Информатика	52	5,1	48	92,3	61,9	538	507	94,2	60,2
3.	Русский язык	1015	98,9	1009	99,4	63,2	8599	8525	99,1	60,2
4.	География	16	1,6	16	100	54,9	248	240	96,8	59,5
5.	Литература	47	4,6	47	100	61,9	429	417	97,2	59,4
6.	Математика	1011	98,5	1006	99,5	51,0	8455	8370	99,0	51,3
7.	Английский язык	96	9,4	94	97,9	62,2	403	391	97,0	60,6
8.	Немецкий язык	1	0,1	1	100	75	14	13	92,9	40,2
9.	Французский язык	2	0,2	2	100	48,5	4	4	100	54,5
10.	Обществознание	663	64,6	642	96,8	57,8	5073	4903	96,6	56,6
11.	Химия	86	8,4	84	97,7	64,8	810	776	95,8	61,5
12.	История	169	16,5	159	94,1	54,1	1367	1309	95,8	56,0
13.	Физика	260	25,3	247	95,0	55,0	2211	2124	96,1	54,0

Количество выпускников общеобразовательных учреждений, принявших участие в ЕГЭ в 2011 г.

Наименование ОУ	Русский язык	Математика	Физика	Химия	Информатика	Биология	История	География	Английский язык	Немецкий язык	Французский язык	Общественна ние	Литература
Гимназия № 1	48	48	14	6	3	11	3		9			28	5
Гимназия № 3	50	50	12	4	1	7	13	2	7			33	7
СОШ № 4	42	42	9	2	1	8	14		2			37	5
Гимназия № 5	36	35	7	6	1	10	7	2	6			24	1
Лицей № 9	38	38	15	5	3	4			3	1		23	1
Лицей № 10	78	78	29	7	7	10	13	1	8			49	
СОШ № 11	18	18	6	2		1	3					11	
Гимназия № 12	57	57	8	10	1	11	15	3	30			38	6
СОШ № 16	10	10	2	1			1		1			5	
СОШ № 17	17	17	7	1		2	1					14	2
СОШ № 18	21	21	7	1	3	2	3					16	
СОШ № 19	29	29	3	3		3	5		1			24	2
СОШ № 20	18	18	6	1	2	3	3					13	
СОШ № 21	24	24	9	1	3	3	7					20	1
Гимназия № 22	48	48	5	6	3	8	11		6			32	
СОШ № 24	11	11	1	1	2	5	2	1				10	
СОШ № 27	18	18		1		3	5	1	2			14	1
СОШ № 28	23	23	7		1	1	3		2			20	
Лицей № 32	27	27	12	3	2	2	5		5			11	2
СОШ № 33	23	23	4	3		11	3		2			14	1
СОШ № 35	39	39	12	3		8	9		2			30	1
СОШ № 36	22	22	5	1		6	5					15	
Лицей № 38	48	48	23	9	12	7	3		3			23	
СОШ № 41	56	56	16	3		6	8		2		2	40	2
СОШ № 43	24	24	1	1		1	5		2			21	2
СОШ № 45	27	27	8		1	1	5	1				22	1
СОШ № 46	18	18	5	1	1	4	2	2				16	
СОШ № 47	31	31	19	4	3	8	7	2				24	4
ВСОШ № 1	114	111	7		2	10	8	1	3			36	3
Итого	1015	1011	259	86	52	156	169	16	96	1	2	663	47

Распределение участников ЕГЭ 2011 года по количеству сдаваемых предметов

№№ ОУ	Кол-во предметов, сдаваемых участником	Кол-во участников (чел.)	Кол-во участников, сдавших ЕГЭ		Кол-во участников, не сдавших ЕГЭ	
			чел.	%	чел.	%
1	1					
	2					
	3	24	24	100		
	4	18	18	100		
	5	5	5	100		
	6	1	1	100		
3	1					
	2	2	2	100		
	3	18	18	100		
	4	22	22	100		
	5	8	8	100		
	6					
4	1					
	2	1	1	100		
	3	13	13	100		
	4	19	19	100		
	5	9	7	77,8	2	22,2
	6					
5	1	1	1	100		
	2					
	3	14	13	92,9	1	7,1
	4	15	15	100		
	5	5	5	100		
	6	1	1	100		
9	1					
	2					
	3	21	21	100		
	4	17	17	100		
	5					
	6					
10	1					
	2					
	3	39	39	100		
	4	33	33	100		
	5	6	4	66,7	2	33,3
	6					
11	1					
	2					
	3	13	12	92,3	1	7,7
	4	5	5	100		
	5					
	6					
12	1					
	2	1	1	100		
	3	13	13	100		
	4	22	22	100		
	5	19	19	100		
	6	2	2	100		

16	1					
	2	4	4	100		
	3	3	3	100		
	4	2	2	100		
	5	1	1	100		
	6					
17	1					
	2					
	3	10	10	100		
	4	5	4	80	1	20
	5	2	2	100		
	6					
18	1					
	2	2	2	100		
	3	7	7	100		
	4	11	11	100		
	5	1	1	100		
	6					
19	1					
	2	1	1	100		
	3	17	17	100		
	4	10	9	90	1	10
	5					
	6	1	1	100		
20	1					
	2					
	3	9	9	100		
	4	8	8	100		
	5	1	1	100		
	6					
21	1	1	1	100		
	2					
	3	8	8	100		
	4	13	10	76,9	3	23,1
	5	3	3	100		
	6					
22	1					
	2	2	2	100		
	3	24	24	100		
	4	19	19	100		
	5	3	3	100		
	6					
24	1					
	2					
	3	2	2	100		
	4	8	7	87,5	1	12,5
	5	1			1	100
	6					
27	1					
	2	1	1	100		
	3	9	9	100		
	4	6	5	83,3	1	16,7
	5	2	2	100		
	6					

28	1					
	2					
	3	13	13	100		
	4	9	9	100		
	5	1	1	100		
	6					
32	1					
	2					
	3	16	16	100		
	4	7	7	100		
	5	4	4	100		
	6					
33	1					
	2	2	2	100		
	3	6	6	100		
	4	13	13	100		
	5	2	2	100		
	6					
35	1					
	2	1	1	100		
	3	12	12	100		
	4	25	25	100		
	5	1	1	100		
	6					
36	1					
	2	2	2	100		
	3	10	10	100		
	4	9	8	88,9	1	11,1
	5	1			1	100
	6					
38	1					
	2					
	3	22	22	100		
	4	22	22	100		
	5	2	2	100		
	6	2	2	100		
41	1					
	2	9	9	100		
	3	25	23	92	2	8
	4	14	11	78,6	3	21,4
	5	6	5	83,3	1	16,7
	6	2	1	50	1	50
43	1					
	2					
	3	15	15	100		
	4	9	8	88,9	1	11,1
	5					
	6					
45	1					
	2	1	1	100		
	3	13	13	100		
	4	13	12	92,3	1	7,7
	5					
	6					

46	1					
	2					
	3	8	8	100		
	4	8	8	100		
	5	1	1	100		
	6	1	1	100		
47	1	1	1	100		
	2	1	1	100		
	3	4	4	100		
	4	16	12	75	4	25
	5	6	6	100		
	6	4	3	75	1	25
ВСОИИ № 1	1	2	2	100		
	2	56	55	98,2	1	1,8
	3	44	31	70,5	13	29,5
	4	12	4	33,3	8	66,7
	5					
	6					
Итого	1	5	5	100		
	2	86	85	98,8	1	1,2
	3	432	415	96,1	17	3,9
	4	390	365	93,6	25	6,4
	5	90	83	92,2	7	7,8
	6	14	12	85,7	2	14,3

Участники ЕГЭ, получившие по результатам экзаменов 100 баллов

№ п/п	ФИО участника	Наименование ОУ	Предмет	Кол-во баллов
1	Шеметов Иван Михайлович	Гимназия № 12	физика	100
2	Клименко Алексей Алексеевич	Лицей № 32	физика	100
3	Новикова Вера Ивановна	Гимназия № 5	русский язык	100
4	Колобова Анастасия Юрьевна	Лицей № 9	русский язык	100
5	Прядко Марина Николаевна	Гимназия № 3	литература	100
6	Стуликова Алина Олеговна	Лицей № 32	литература	100
7	Ременникова Ирина Олеговна	Лицей № 9	химия	100
8	Павлова Ольга Викторовна	Гимназия № 12	литература	100

Количество выпускников, получивших 90-100 баллов по результатам ЕГЭ в 2011 году

№№ОУ	Балл											
	90	91	92	93	94	95	96	97	98	99	100	Итого
1	3		2	1		1	1		2			10
3	1	1				1					1	4
4	1	1	1									3
5	3	1	2			1	1				1	9
9	1	1	1	1	1	1	1		3		2	12
10	3		2			1						6
11			2									2
12	3		2	1	2		1		1		2	12
16												0
17			1									1
18												0
19	1		1									2
20									1			1
21												0
22	5			1		1						7
24												0
27	1		1									2
28			1									1
32	2	1		1		2			3		2	11
33												0
35	3		1			1	1		1			7
36												0
38	2			1	1	1	1		2			8
41			2									2
43												0
45												0
46												0
47	1		1									2
ВСОШ № 1												0
Итого	30	5	20	6	4	10	6	0	13	0	8	102

Количество участников ЕГЭ, получивших наивысший балл по нескольким предметам в 2011 году

Наименование ОУ	Количество участников ЕГЭ, набравших тестовых баллов											
	100 по одному предмету		200 по двум предметам		285-300 по трем предметам		270-284 по трем предметам		250-269 по трем предметам		200-249 по трем предметам	
	чел.	%	чел.	%	чел.	%	чел.	%	чел.	%	чел.	%
Гимназия № 1							2	4,2	2	4,2	19	39,6
Гимназия № 3	1	2							2	4	12	24
СОШ № 4											8	19,0
Гимназия № 5	1	2,8					2	5,6	2	5,6	18	50
Лицей № 9	2	5,3					3	7,9	3	7,9	11	28,9
Лицей № 10									1	1,3	23	29,5
СОШ № 11											2	11,1
Гимназия № 12	2	3,5					3	5,3	3	5,3	16	28,1
СОШ № 16												
СОШ № 17											2	11,8
СОШ № 18												
СОШ № 19											4	13,8
СОШ № 20											4	22,2
СОШ № 21											1	4
Гимназия № 22							1	2,1	4	8,3	12	25
СОШ № 24											1	9,1
СОШ № 27											2	11,1
СОШ № 28											5	21,7
Лицей № 32	2	7,4			2	7,4	1	3,7	2	7,4	10	37,0
СОШ № 33											3	13,0
СОШ № 35									5	12,8	5	12,8
СОШ № 36											2	9,1
Лицей № 38							1	2,1	3	6,3	21	43,8
СОШ № 41											8	14,3
СОШ № 43											1	4,2
СОШ № 45											3	11,1
СОШ № 46												
СОШ № 47									1	3,1	5	15,6
ВСОШ № 1											2	1,8
Итого	8	0,8			2	0,2	13	1,3	28	2,8	200	19,7

**Средний тестовый балл ЕГЭ по общеобразовательным предметам
за 2009-2011 годы**

Предмет	Год	Кол-во сдававших экзамен	Средний тестовый балл
Русский язык	2011	1015	63,2
	2010	1745	62,1
	2009	2178	59,3
Математика	2011	1011	51,0
	2010	1744	48,8
	2009	2175	45,4
Физика	2011	259	55,0
	2010	439	53,5
	2009	557	50,7
Химия	2011	86	64,8
	2010	136	62,6
	2009	148	56,6
Биология	2011	156	56,9
	2010	241	61,0
	2009	294	53,1
История	2011	169	54,1
	2010	357	54,7
	2009	416	52,3
География	2011	16	54,9
	2010	33	60,9
	2009	44	50,5
Английский язык	2011	96	62,2
	2010	129	57,4
	2009	111	67,3
Немецкий язык	2011	1	75
	2010	4	28,5
	2009	6	53,3
Французский язык	2011	2	48,5
	2010	7	78,3
	2009	8	53,3
Обществознание	2011	663	57,8
	2010	1039	58,0
	2009	1319	57,9
Литература	2011	47	61,9
	2010	64	66,8
	2009	83	59,9
Информатика и ИКТ	2011	52	61,9
	2010	102	68,9
	2009	57	57,9

Средний тестовый балл выпускников общеобразовательных учреждений, принявших участие в ЕГЭ 2011 г.

Наименование ОУ	Русский язык	Математика	Физика	Химия	Информатика	Биология	История	География	Английский язык	Немецкий язык	Французский язык	Обществознание	Литература
Гимназия № 1	72	59,9	61,2	79	68,3	59,0	61,3		65,4			62,5	63,2
Гимназия № 3	66,9	50,5	50,3	51,3	51	51,2	57	54	50,6			60,6	72,0
СОШ № 4	64,0	46,7	47,1	35,5	69	49,9	49,1		77			58,9	75,2
Гимназия № 5	73,2	60,0	70,3	72,2	78	69	71,7	57	60,8			64,7	62
Лицей № 9	71,6	64,8	64,9	85,4	54,3	77,3			62,7	75		59,7	91
Лицей № 10	65,1	54,2	58,9	62	57,7	58,7	55	58	59,6			59,5	
СОШ № 11	58	44,7	45,5	73		71	63,7					50,5	
Гимназия № 12	67,9	54,4	62	64,9	74	65,7	62,3	59	69,2			61,0	60,3
СОШ № 16	50,7	41,7	53	61			58		33			53,2	
СОШ № 17	61,4	48,6	43,3	89		68,0	64					59,7	52,5
СОШ № 18	57,4	49,8	49	44	43	54	40,7					54,4	
СОШ № 19	61,1	47,7	45	75,3		75	58,6		53,0			55,9	60,5
СОШ № 20	60,9	49,3	56,8	64	80,5	51,3	61,3					56,7	
СОШ № 21	55,5	40,3	46,9	32	33	47,6	45,6					56,7	45
Гимназия № 22	68,6	52,6	55,2	57,3	71	60,1	60,4		73,5			65,4	
СОШ № 24	58,3	43,5	71	38	50,5	40,2	43	43				51,2	
СОШ № 27	64,4	44,3		46		57	35,6	71,3	38			55,5	67
СОШ № 28	66,1	54,8	53,6		71	62	56		37			57,8	
Лицей № 32	71,8	68,2	70,7	75	76	76	61,6		66,8			69,6	95,5
СОШ № 33	59,3	44,1	59,5	59,3		42,6	56,3		43,5			55,6	51
СОШ № 35	67,2	59,6	51,4	63		57,5	65,2		63			60,7	40
СОШ № 36	59,4	50,6	55,2	64		48,6	41,1					56,1	
Лицей № 38	71,7	61,1	64,7	74,3	70,6	71,2	64,3		71,0			67,1	
СОШ № 41	58,4	45,7	44,9	49,3		51,3	44,5		48,5		48,5	53,7	65
СОШ № 43	54,9	41,4	54	60		73	46		56			53	45,5
СОШ № 45	60,4	53,4	52,3		30	62	58	76				56	59
СОШ № 46	57,6	45,7	52,4	59	62	47	57	55				57,2	
СОШ № 47	66,1	53,9	46,5	50,3	71	57	49	40,5				56,3	44,3
ВСОШ № 1	50,2	37,4	34,7		48	44,8	31,4	48	40			41,0	48,3
Итого	63,2	51,0	55,0	64,8	61,9	56,9	54,1	54,9	62,2	75	48,5	57,8	61,9

**Количество участников ЕГЭ, преодолевших минимальный порог, установленный Рособрнадзором,
по общеобразовательным учреждениям**

ОУ	Русский язык		Математика		Физика		Химия		Информатика и ИКТ		Биология		История		География		Английский язык		Немецкий язык		Французский язык		Общественные		Литература	
	чел.	%	чел.	%	чел.	%	чел.	%	чел.	%	чел.	%	чел.	%	чел.	%	чел.	%	чел.	%	чел.	%	чел.	%	чел.	%
1	48	100	48	100	14	100	6	100	3	100	11	100	3	100			9	100					28	100	5	100
3	50	100	50	100	12	100	4	100	1	100	7	100	13	100	2	100	7	100					33	100	7	100
4	42	100	42	100	8	88,9	1	50	1	100	8	100	14	100			2	100					37	100	5	100
5	36	100	35	100	7	100	6	100	1	100	10	100	7	100	2	100	6	100					24	100	1	100
9	38	100	38	100	15	100	5	100	3	100	4	100					3	100	1	100			23	100	1	100
10	78	100	78	100	28	96,6	7	100	7	100	10	100	13	100	1	100	7	87,5					49	100		
11	18	100	18	100	6	100	2	100			1	100	3	100									10	90		
12	57	100	57	100	8	100	10	100	1	100	11	100	15	100	3	100	30	100					38	100	6	100
16	10	100	10	100	2	100	1	100					1	100			1	100					5	100		
17	17	100	17	100	6	85,7	1	100			2	100	1	100									14	100	2	100
18	21	100	21	100	7	100	1	100	3	100	2	100	3	100									16	100		
19	29	100	29	100	2	66,7	3	100			3	100	5	100			1	100					24	100	2	100
20	18	100	18	100	6	100	1	100	2	100	3	100	3	100									13	100		
21	24	100	24	100	9	100	1	100	1	33,3	3	100	6	85,7									20	100	1	100
22	48	100	48	100	5	100	6	100	3	100	8	100	11	100			6	100					32	100		
24	11	100	11	100	1	100	1	100	2	100	4	80	1	50	1	100							10	100		
27	18	100	18	100			1	100			3	100	4	80	1	100	2	100					14	100	1	100
28	23	100	23	100	7	100			1	100	1	100	3	100			2	100					20	100		
32	27	100	27	100	12	100	3	100	2	100	2	100	5	100			5	100					11	100	2	100
33	23	100	23	100	4	100	3	100			11	100	3	100			2	100					14	100	1	100
35	39	100	39	100	12	100	3	100			8	100	9	100			2	100					30	100	1	100
36	22	100	22	100	5	100	1	100			4	66,7	5	100									15	100		
38	48	100	48	100	23	100	9	100	12	100	7	100	3	100			3	100					23	100		
41	56	100	56	100	14	87,5	2	66,7			6	100	7	87,5			2	100			2	100	36	90	2	100
43	24	100	24	100	1	100	1	100			1	100	4	80			2	100					21	100	2	100
45	27	100	27	100	8	100			0	100	1	100	5	100	1	100							22	100	1	100
46	18	100	18	100	5	100	1	100	1	100	4	100	2	100	2	100							16	100		
47	31	100	31	100	16	84,2	4	100	3	100	8	100	6	85,7	2	100							23	96	4	100
ВСОШ № 1	107	93,9	106	95,5	4	57,1			1	50,0	8	80,0	4	50	1	100	2	66,7					21	58,3	3	100
Итого	1008	99,4	1006	99,5	247	95,4	84	97,7	48	92,3	151	96,8	159	94,1	16	100	94	97,9	1	100	2	100	642	96,8	47	100

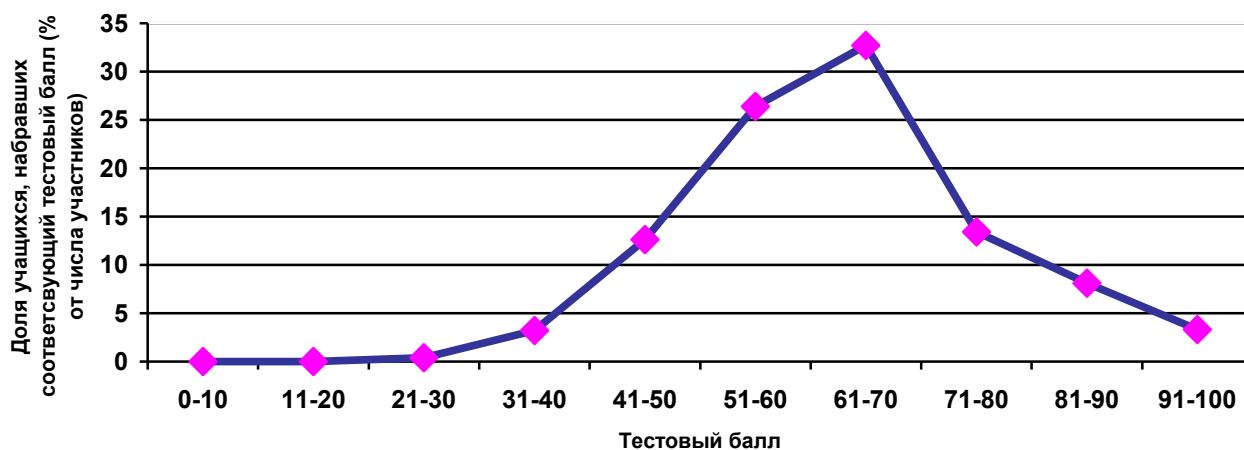
**Количество участников ЕГЭ, не преодолевших минимальный порог установленный Рособрнадзором,
по общеобразовательным учреждениям**

ОУ	Русский язык		Математика		Физика		Химия		Информатика и ИКТ		Биология		История		География		Английский язык		Немецкий язык		Французский язык		Общественна ные		Литература	
	чел.	%	чел.	%	чел.	%	чел.	%	чел.	%	чел.	%	чел.	%	чел.	%	чел.	%	чел.	%	чел.	%	чел.	%	чел.	%
1	-	-	-	-	-	-	-	-	-	-	-	-	-	-	-	-	-	-	-	-	-	-	-	-	-	-
3	-	-	-	-	-	-	-	-	-	-	-	-	-	-	-	-	-	-	-	-	-	-	-	-	-	-
4	-	-	-	-	1	11,1	1	50	-	-	-	-	-	-	-	-	-	-	-	-	-	-	-	-	-	-
5	-	-	-	-	-	-	-	-	-	-	-	-	-	-	-	-	-	-	-	-	-	-	-	-	-	-
9	-	-	-	-	-	-	-	-	-	-	-	-	-	-	-	-	-	-	-	-	-	-	-	-	-	-
10	-	-	-	-	1	3,4	-	-	-	-	-	-	-	-	-	-	1	12,5	-	-	-	-	-	-	-	-
11	-	-	-	-	-	-	-	-	-	-	-	-	-	-	-	-	-	-	-	-	-	-	1	10	-	-
12	-	-	-	-	-	-	-	-	-	-	-	-	-	-	-	-	-	-	-	-	-	-	-	-	-	-
16	-	-	-	-	-	-	-	-	-	-	-	-	-	-	-	-	-	-	-	-	-	-	-	-	-	-
17	-	-	-	-	1	14,3	-	-	-	-	-	-	-	-	-	-	-	-	-	-	-	-	-	-	-	-
18	-	-	-	-	-	-	-	-	-	-	-	-	-	-	-	-	-	-	-	-	-	-	-	-	-	-
19	-	-	-	-	1	33,3	-	-	-	-	-	-	-	-	-	-	-	-	-	-	-	-	-	-	-	-
20	-	-	-	-	-	-	-	-	-	-	-	-	-	-	-	-	-	-	-	-	-	-	-	-	-	-
21	-	-	-	-	-	-	-	-	-	-	-	-	1	14,3	-	-	-	-	-	-	-	-	-	-	-	-
22	-	-	-	-	-	-	-	-	-	-	-	-	-	-	-	-	-	-	-	-	-	-	-	-	-	-
24	-	-	-	-	-	-	-	-	-	-	-	-	1	50	-	-	-	-	-	-	-	-	-	-	-	-
27	-	-	-	-	-	-	-	-	-	-	-	-	1	20	-	-	-	-	-	-	-	-	-	-	-	-
28	-	-	-	-	-	-	-	-	-	-	-	-	-	-	-	-	-	-	-	-	-	-	-	-	-	-
32	-	-	-	-	-	-	-	-	-	-	-	-	-	-	-	-	-	-	-	-	-	-	-	-	-	-
33	-	-	-	-	-	-	-	-	-	-	-	-	-	-	-	-	-	-	-	-	-	-	-	-	-	-
35	-	-	-	-	-	-	-	-	-	-	-	-	-	-	-	-	-	-	-	-	-	-	-	-	-	-
36	-	-	-	-	-	-	-	-	-	-	2	33,3	-	-	-	-	-	-	-	-	-	-	-	-	-	-
38	-	-	-	-	-	-	-	-	-	-	-	-	-	-	-	-	-	-	-	-	-	-	-	-	-	-
41	-	-	-	-	2	12,5	1	33,3	-	-	-	-	1	12,5	-	-	-	-	-	-	-	-	4	40	-	-
43	-	-	-	-	-	-	-	-	-	-	-	-	1	20	-	-	-	-	-	-	-	-	-	-	-	-
45	-	-	-	-	-	-	-	-	-	-	-	-	-	-	-	-	-	-	-	-	-	-	-	-	-	-
46	-	-	-	-	-	-	-	-	-	-	-	-	-	-	-	-	-	-	-	-	-	-	-	-	-	-
47	-	-	-	-	3	15,8	-	-	-	-	-	-	1	14,3	-	-	-	-	-	-	-	-	1	4	-	-
ВСОШ № 1	7	6,1	5	4,5	3	42,9	-	-	-	-	2	20	4	50	-	-	1	33,3	-	-	-	-	15	41,7	-	-
Итого	7	0,7	5	0,5	12	4,6	2	2,3	0	0,0	4	2,6	10	5,9	0	0,0	2	2,1	0	0,0	0	0,0	21	3,2	0	0,0

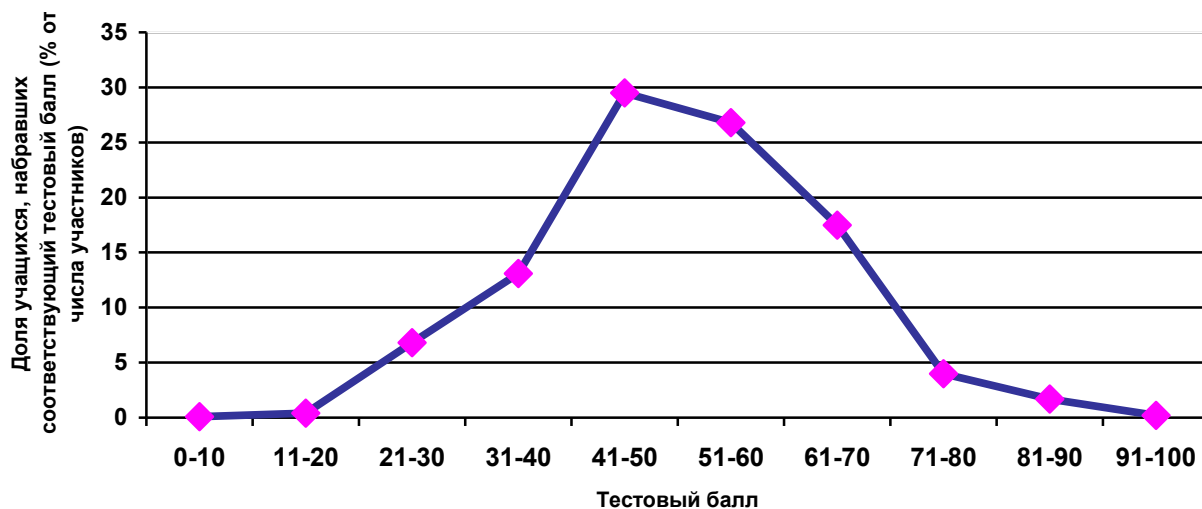
Результаты участия в ЕГЭ по общеобразовательным учреждениям в 2011 году

ОУ	Русский язык			Математика			Физика			Химия			Информатика и ИКТ			Биология			История			География			Английский язык			Немецкий язык			Французский язык			Обществознание			Литература		
	сдавали	сдали	ср. балл	сдавали	сдали	ср. балл	сдавали	сдали	ср. балл	сдавали	сдали	ср. балл	сдавали	сдали	ср. балл	сдавали	сдали	ср. балл	сдавали	сдали	ср. балл	сдавали	сдали	ср. балл	сдавали	сдали	ср. балл	сдавали	сдали	ср. балл	сдавали	сдали	ср. балл	сдавали	сдали	ср. балл			
1	48	48	72	48	48	59,9	14	14	61,2	6	6	79	3	3	68,3	11	11	59,0	3	3	61,3				9	9	65,4							28	28	62,5	5	5	63,2
3	50	50	66,9	50	50	50,5	12	12	50,3	4	4	51,3	1	1	51	7	7	51,2	13	13	57	2	2	54	7	7	50,6							33	33	60,6	7	7	72,0
4	42	42	64,0	42	42	46,7	9	8	47,1	2	1	35,5	1	1	69	8	8	49,9	14	14	49,1				2	2	77							37	37	58,9	5	5	75,2
5	36	36	73,2	35	35	60,0	7	7	70,3	6	6	72,2	1	1	78	10	10	69	7	7	71,7	2	2	57	6	6	60,8							24	24	64,7	1	1	62
9	38	38	71,6	38	38	64,8	15	15	64,9	5	5	85,4	3	3	54,3	4	4	77,3							3	3	62,7	1	1	75				23	23	59,7	1	1	91
10	78	78	65,1	78	78	54,2	29	28	58,9	7	7	62	7	7	57,7	10	10	58,7	13	13	55	1	1	58	8	7	59,6							49	49	59,5			
11	18	18	58	18	18	44,7	6	6	45,5	2	2	73				1	1	71	3	3	63,7												11	10	50,5				
12	57	57	67,9	57	57	54,4	8	8	62	10	10	64,9	1	1	74	11	11	65,7	15	15	62,3	3	3	59	30	30	69,2							38	38	61,0	6	6	60,3
16	10	10	50,7	10	10	41,7	2	2	53	1	1	61							1	1	58				1	1	33							5	5	53,2			
17	17	17	61,4	17	17	48,6	7	6	43,3	1	1	89				2	2	68,0	1	1	64												14	14	59,7	2	2	52,5	
18	21	21	57,4	21	21	49,8	7	7	49	1	1	44	3	3	43	2	2	54	3	3	40,7												16	16	54,4				
19	29	29	61,1	29	29	47,7	3	2	45	3	3	75,3				3	3	75	5	5	58,6				1	1	53,0							24	24	55,9	2	2	60,5
20	18	18	60,9	18	18	49,3	6	6	56,8	1	1	64	2	2	80,5	3	3	51,3	3	3	61,3												13	13	56,7				
21	24	24	55,5	24	24	40,3	9	9	46,9	1	1	32	3	1	33	3	3	47,6	7	6	45,6											20	20	56,7	1	1	45		
22	48	48	68,6	48	48	52,6	5	5	55,2	6	6	57,3	3	3	71	8	8	60,1	11	11	60,4				6	6	73,5							32	32	65,4			
24	11	11	58,3	11	11	43,5	1	1	71	1	1	38	2	2	50,5	5	4	40,2	2	1	43	1	1	43								10	10	51,2					
27	18	18	64,4	18	18	44,3				1	1	46				3	3	57	5	4	35,6	1	1	71,3	2	2	38							14	14	55,5	1	1	67
28	23	23	66,1	23	23	54,8	7	7	53,6				1	1	71	1	1	62	3	3	56				2	2	37							20	20	57,8			
32	27	27	71,8	27	27	68,2	12	12	70,7	3	3	75	2	2	76	2	2	76	5	5	61,6				5	5	66,8							11	11	69,6	2	2	95,5
33	23	23	59,3	23	23	44,1	4	4	59,5	3	3	59,3				11	11	42,6	3	3	56,3				2	2	43,5							14	14	55,6	1	1	51
35	39	39	67,2	39	39	59,6	12	12	51,4	3	3	63				8	8	57,5	9	9	65,2				2	2	63							30	30	60,7	1	1	40
36	22	22	59,4	22	22	50,6	5	5	55,2	1	1	64				6	4	48,6	5	5	41,1											15	15	56,1					
38	48	48	71,7	48	48	61,1	23	23	64,7	9	9	74,3	12	12	70,6	7	7	71,2	3	3	64,3				3	3	71,0							23	23	67,1			
41	56	56	58,4	56	56	45,7	16	14	44,9	3	2	49,3				6	6	51,3	8	7	44,5				2	2	48,5			2	2	48,5	40	36	53,7	2	2	65	
43	24	24	54,9	24	24	41,4	1	1	54	1	1	60				1	1	73	5	4	46				2	2	56							21	21	53	2	2	45,5
45	27	27	60,4	27	27	53,4	8	8	52,3				1	0	30	1	1	62	5	5	58	1	1	76								22	22	56	1	1	59		
46	18	18	57,6	18	18	45,7	5	5	52,4	1	1	59	1	1	62	4	4	47	2	2	57	2	2	55								16	16	57,2					
47	31	31	66,1	31	31	53,9	19	16	46,5	4	4	50,3	3	3	71	8	8	57	7	6	49	2	2	40,5								24	23	56,3	4	4	44,3		
ВСОШ №1	114	107	50,2	111	106	37,4	7	4	34,7				2	1	48	10	8	44,8	8	4	31,4	1	1	48	3	2	40						36	21	41,0	3	3	48,3	
Итого	1015	1008	63,2	1011	1006	51,0	259	247	55,0	86	84	64,8	52	48	61,9	156	151	56,9	169	159	54,1	16	16	54,9	96	94	62,2	1	1	75	2	2	48,5	663	642	57,8	47	47	61,9

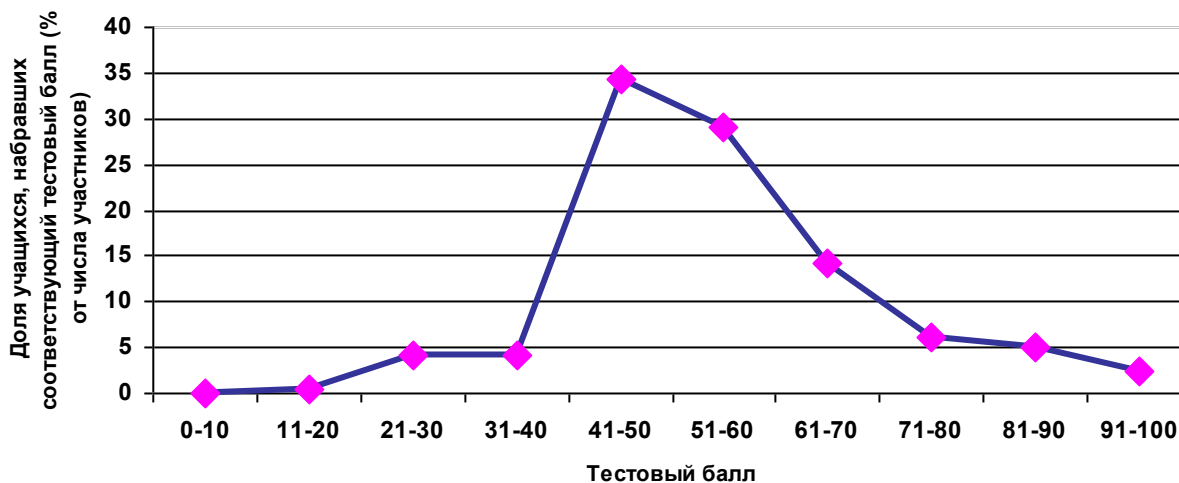
Плотность распределения учащихся по диапазонам тестовых баллов по итогам ЕГЭ по русскому языку



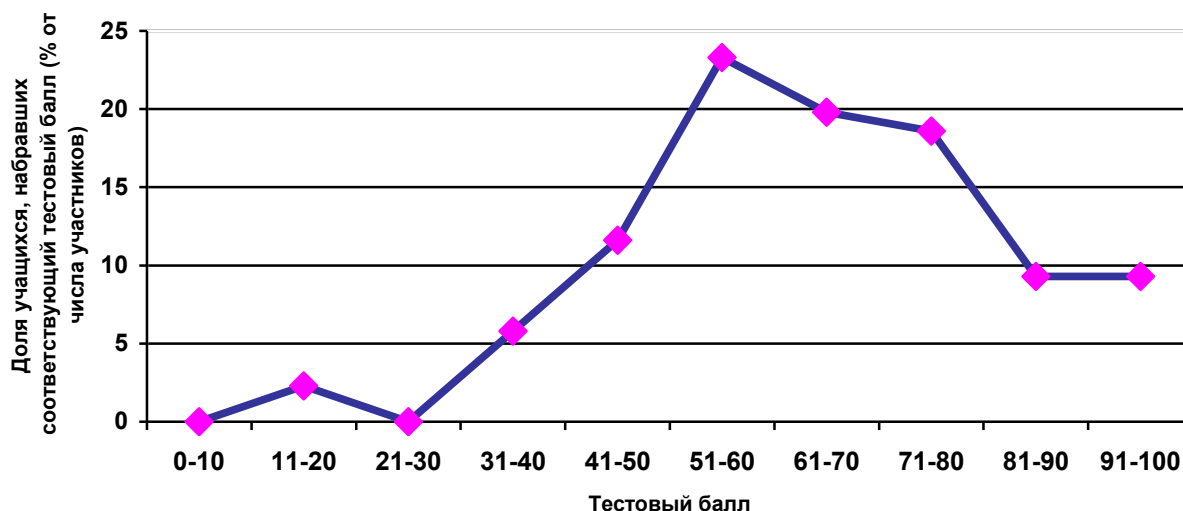
Плотность распределения учащихся по диапазонам тестовых баллов по итогам ЕГЭ по математике



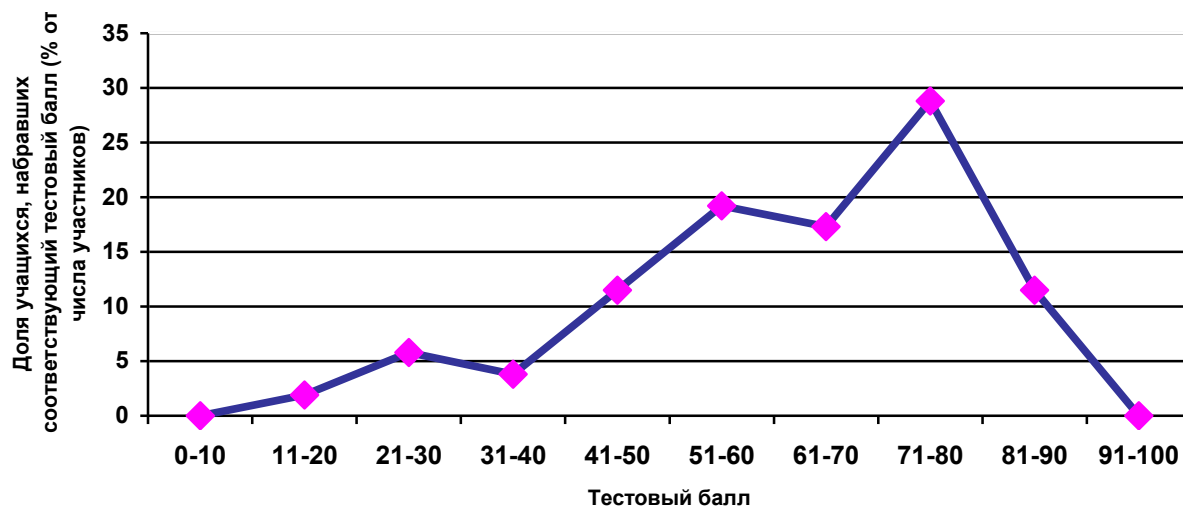
Плотность распределения учащихся по диапазонам тестовых баллов по итогам ЕГЭ по физике



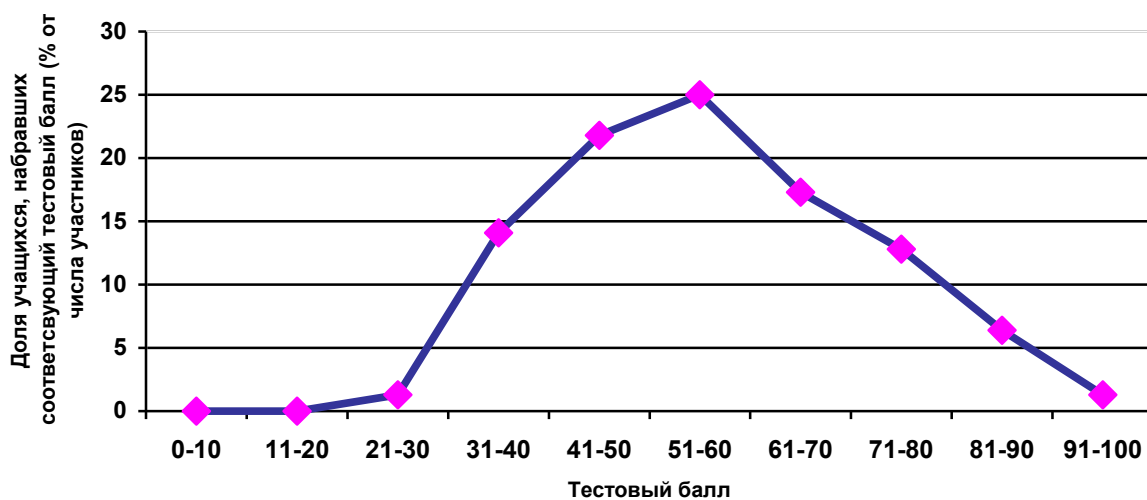
**Плотность распределения учащихся
по диапазонам тестовых баллов по итогам ЕГЭ по химии**



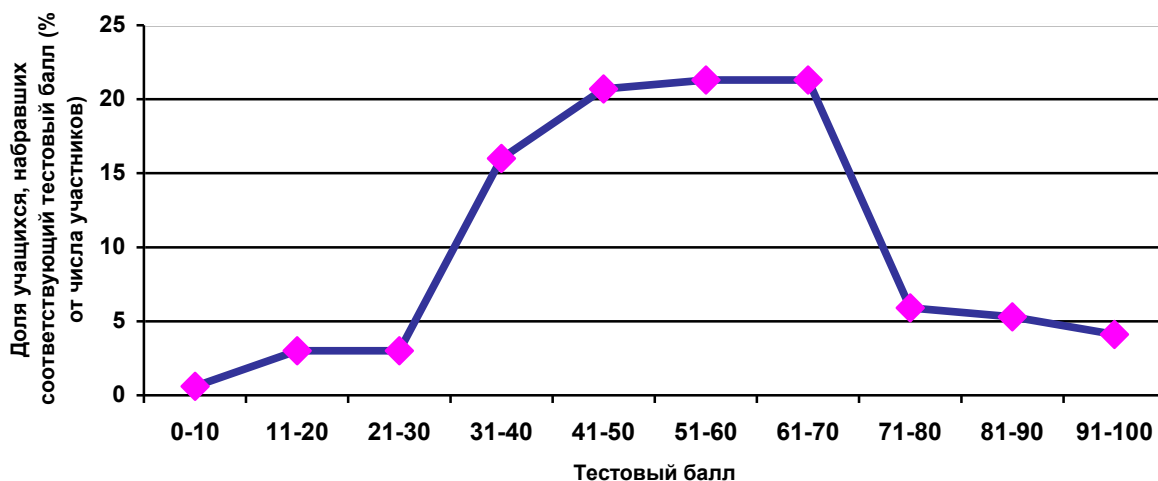
**Плотность распределения учащихся
по диапазонам тестовых баллов по итогам ЕГЭ по информатике**



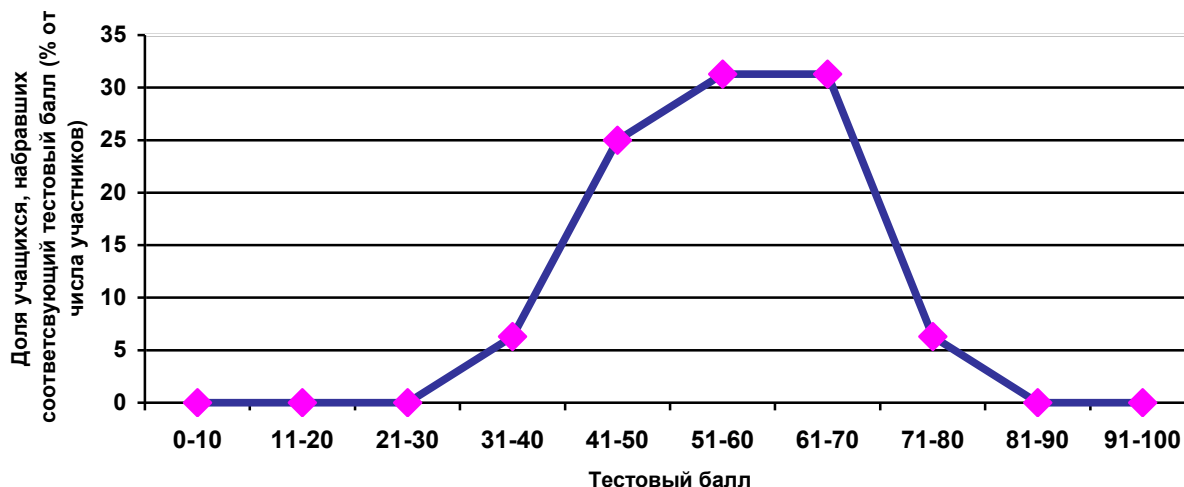
**Плотность распределения учащихся
по диапазонам тестовых баллов по итогам ЕГЭ по биологии**



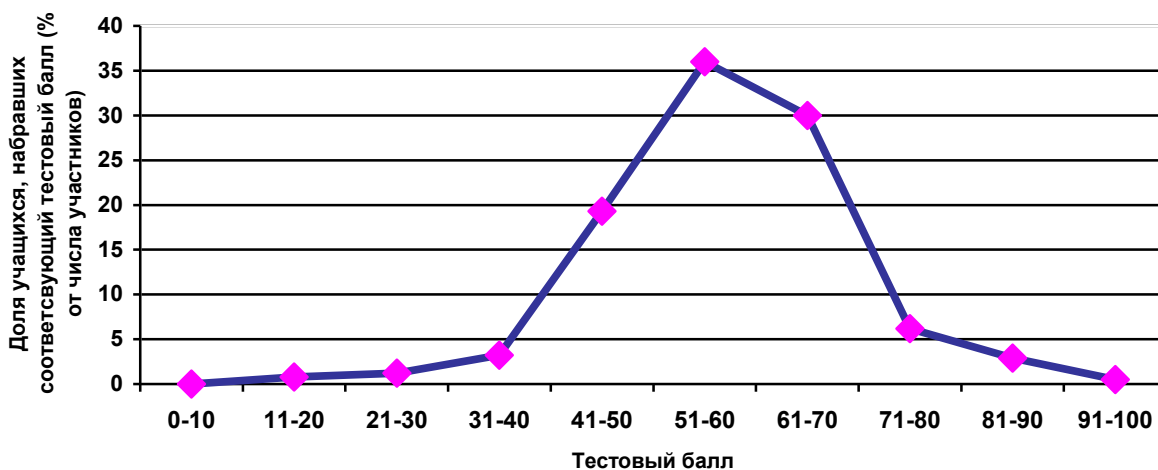
Плотность распределения учащихся по диапазонам тестовых баллов по истории



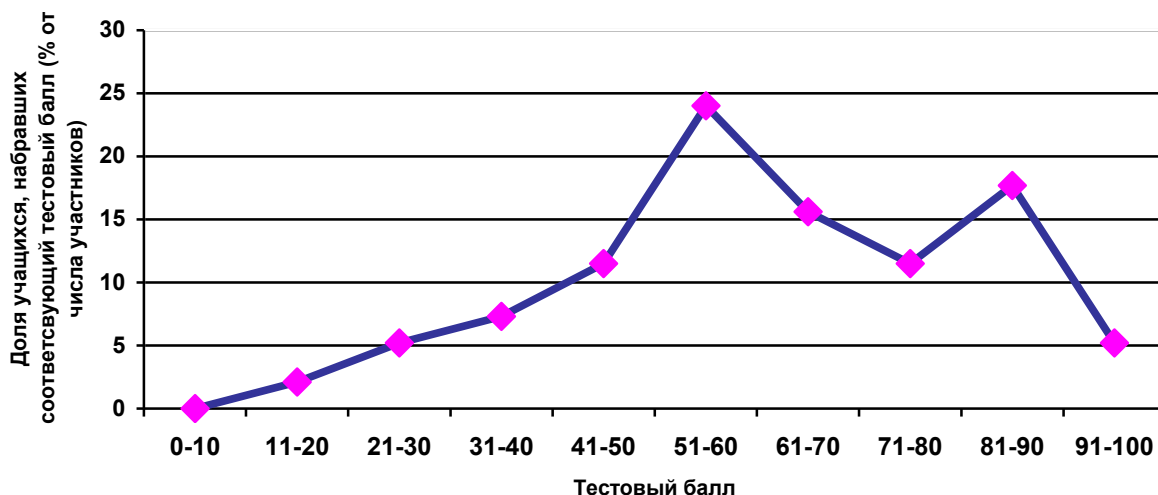
Плотность распределения учащихся по диапазонам тестовых баллов по итогам ЕГЭ по географии



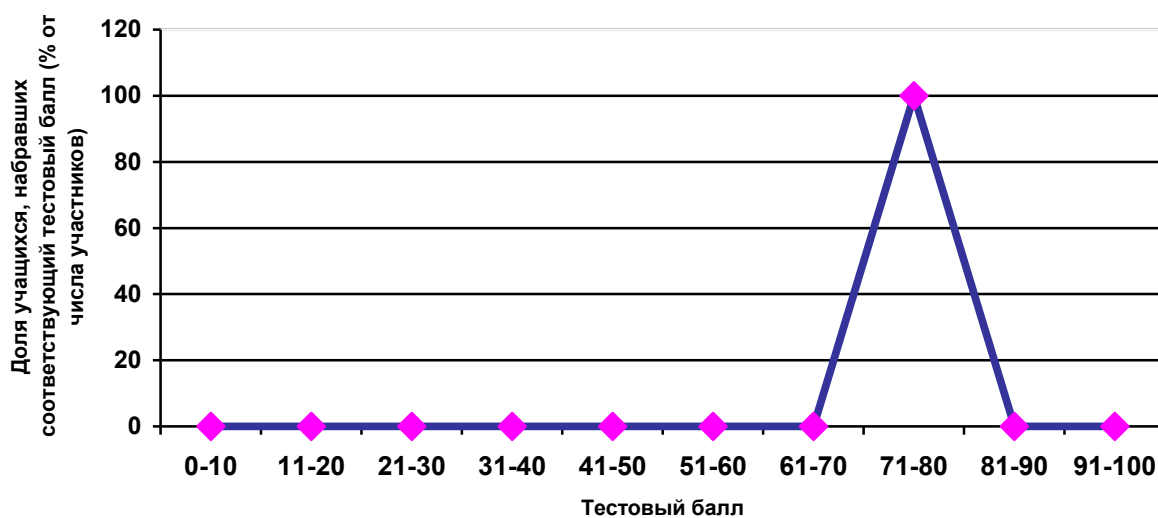
Плотность распределения учащихся по диапазонам тестовых баллов по итогам ЕГЭ по обществознанию



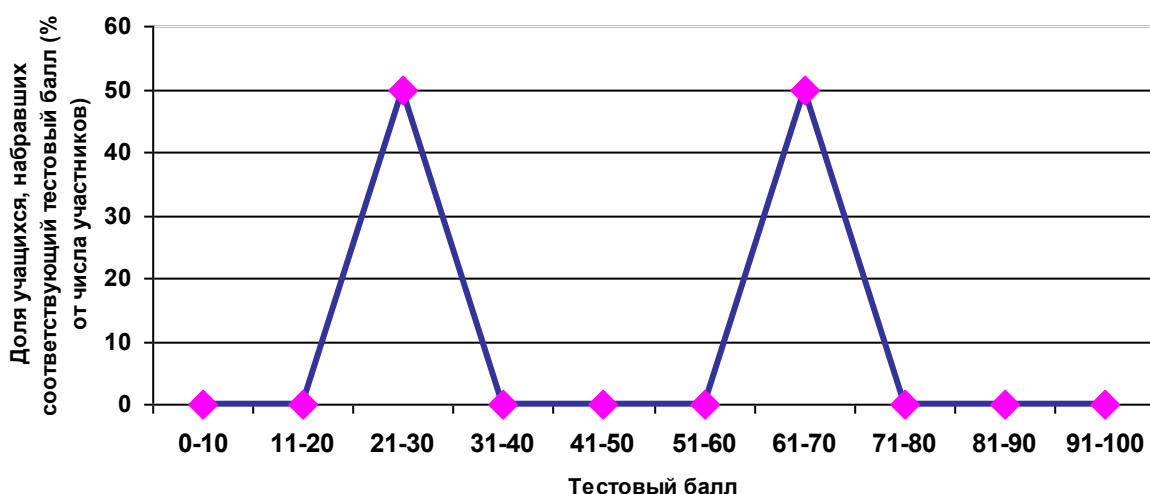
**Плотность распределения учащихся
по диапазонам тестовых баллов по итогам ЕГЭ по английскому языку**



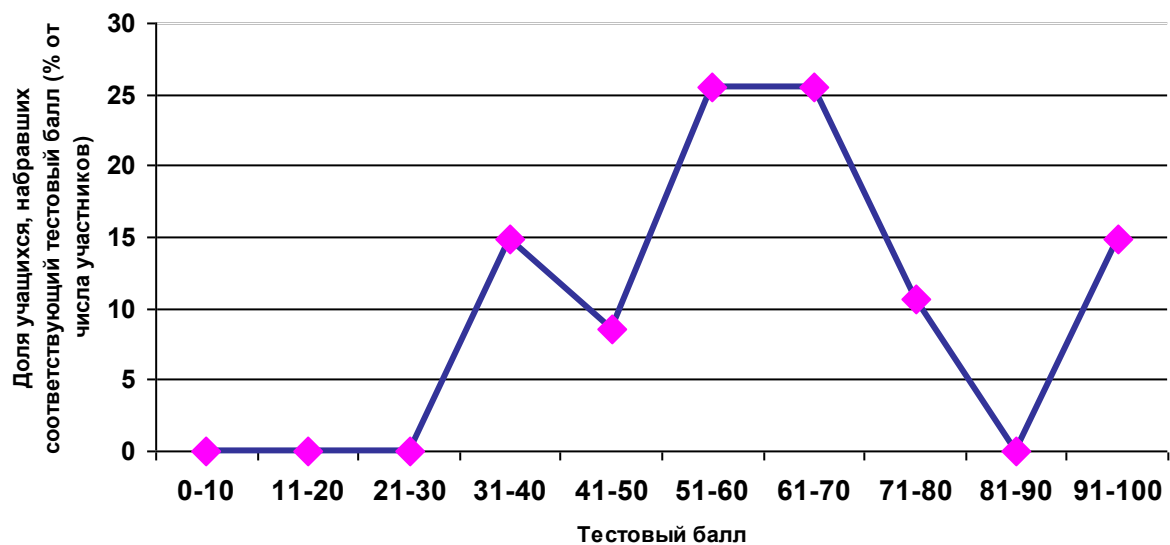
**Плотность распределения учащихся
по диапазонам тестовых баллов по итогам ЕГЭ по немецкому языку**



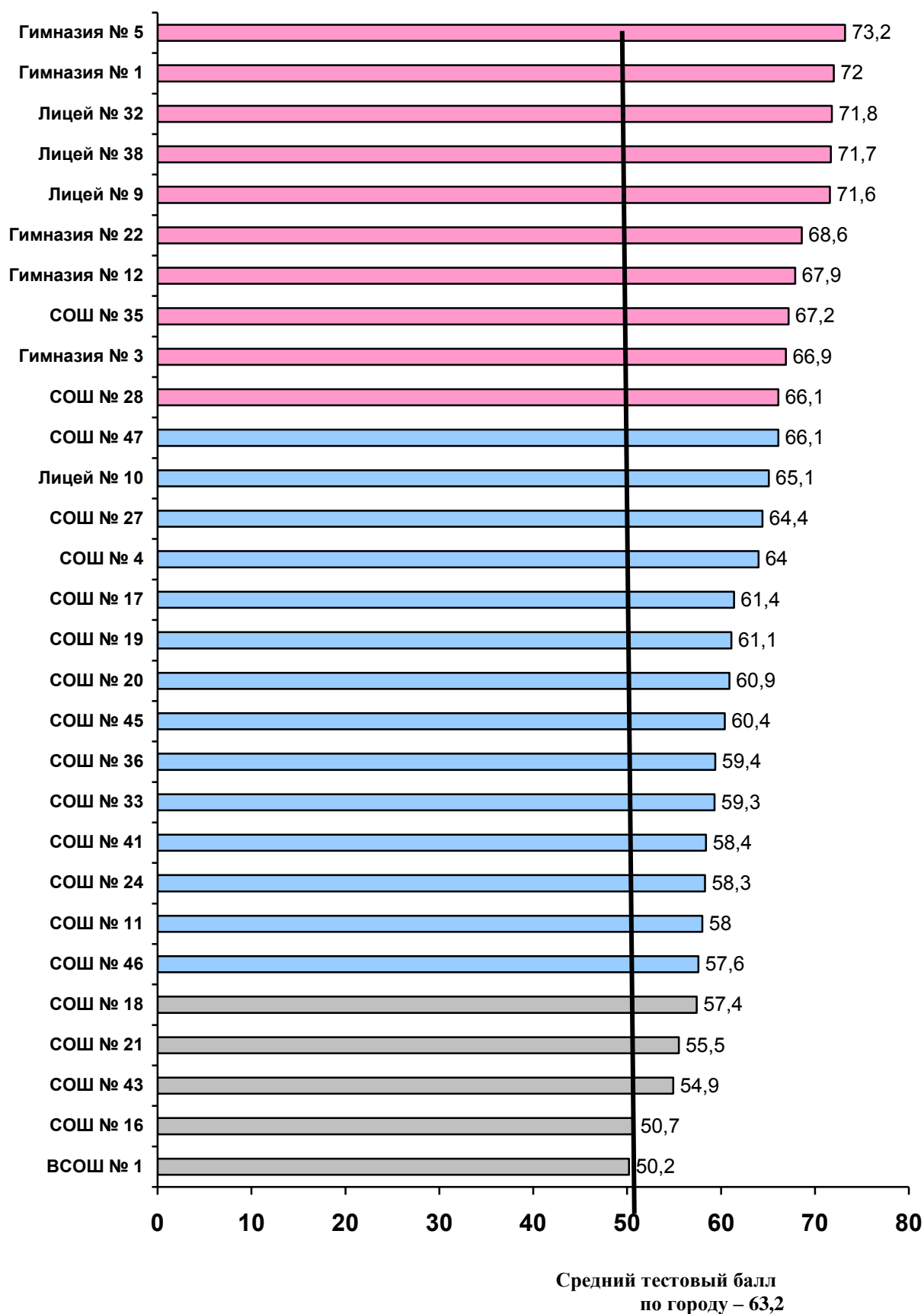
**Плотность распределения учащихся
по диапазонам тестовых баллов по итогам ЕГЭ по французскому языку**



Плотность распределения учащихся по диапазонам тестовых баллов по итогам ЕГЭ по литературе



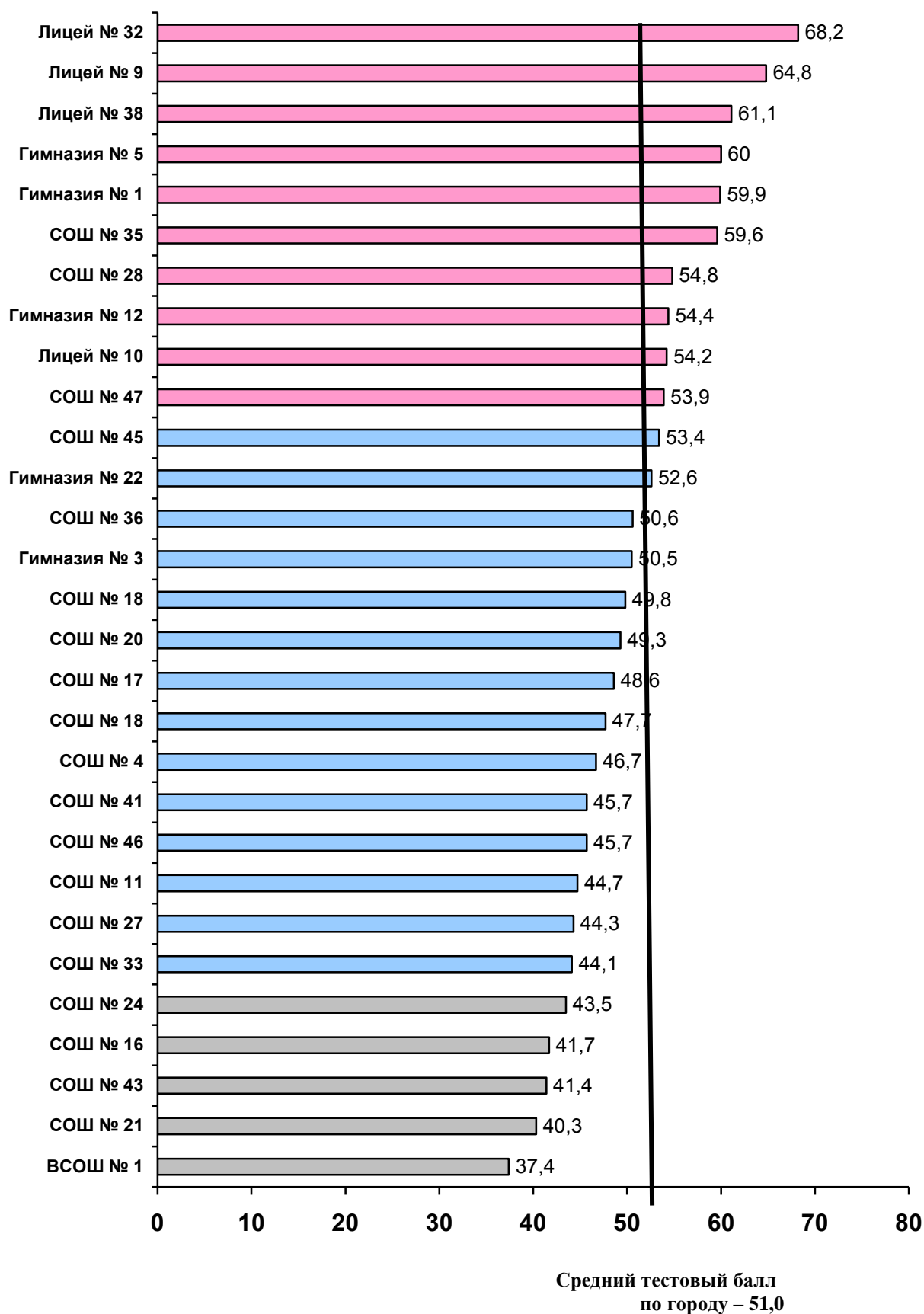
Рейтинг общеобразовательных учреждений г. Белгорода по результатам ЕГЭ по русскому языку в 2011 году



Рейтинг классов по результатам ЕГЭ по русскому языку

№	ОУ	Класс	ФИО учителя	Средн. балл
1	Гимназия № 5	11А	Терзи А.И.	76
2	Гимназия № 1	11А	Ткачук О.Ф.	75,3
3	СОШ № 35	11А	Губарева А.А.	74,7
4	Лицей № 9	11А	Овчарова Т.А.	74,1
5	Гимназия № 22	11Б	Александрова Т.М.	74,1
6	Лицей № 38	11А	Чернышева Э.В.	73,7
7	Лицей № 32	11А	Боброва В.Ю.	71,8
8	Гимназия № 12	11А	Зенина Е.В.	71,7
9	Гимназия № 3	11А	Тюмейко Н.А.	71,4
10	Лицей № 38	11Б	Присухина И.В.	70
11	Лицей № 9	11Б	Овчарова Т.А.	69,3
12	Гимназия № 5	11Б	Грушина И.В.	68,8
13	Гимназия № 1	11Б	Русинова Е.А.	68,4
14	Лицей № 10	11Б	Новосельцева Н.С.	68,2
15	СОШ № 47	11А	Кравцова Л.А.	68,2
16	СОШ № 4	11А	Локтева Н.В.	66,5
17	Лицей № 10	11В	Евсюкова Е.В.	66,4
18	СОШ № 28	11А	Смыкалова Л.В.	66,1
19	СОШ № 41	11А	Гузаирова Н.Е.	65,5
20	СОШ № 27	11А	Аленгоз Л.Н.	64,4
21	Гимназия № 12	11Б	Шабарина В.М.	64
22	Гимназия № 22	11А	Александрова Т.М.	63,2
23	СОШ № 41	11Б	Гузаирова Н.Е.	62,9
24	СОШ № 47	11Б	Юнусова А.К.	62,8
25	Гимназия № 3	11Б	Тюмейко Н.А.	62,5
26	СОШ № 17	11А	Авдосенок Н.М.	61,4
27	СОШ № 19	11А	Колесова Н.В.	61,1
28	СОШ № 20	11А	Тарновская Э.А.	60,9
29	Лицей № 10	11А	Кузнецова Н.И.	60,5
30	СОШ № 45	11А	Косилова Н.И.	60,4
31	СОШ № 35	11Б	Иванова Н.Б.	59,4
32	СОШ № 36	11А	Амельченко З.Н.	59,4
33	СОШ № 33	11А	Хвостова О.С.	59,3
34	СОШ № 4	11Б	Локтева Н.В.	58,4
35	СОШ № 24	11А	Суворова Н.Н.	58,3
36	СОШ № 11	11А	Колосова О.М.	58
37	СОШ № 46	11А	Андрянова Л.Б.	57,6
38	СОШ № 18	11А	Маслова И.А.	57,4
39	СОШ № 21	11А	Швыдкакая Т.В.	55,5
40	СОШ № 43	11А	Кудрявцева Л.Н.	54,9
41	ВСОШ № 1	12В	Чернышева Л.П.	53,7
42	ВСОШ № 1	12Г	Чернышева Л.П.	53,5
43	ВСОШ № 1	12А	Чернышева Л.П.	51,2
44	ВСОШ № 1	12Б	Чернышева Л.П.	51
45	СОШ № 16	11А	Пальчик Л.В.	50,7
46	СОШ № 41	11К	Андреева Л.В.	46,3
47	ВСОШ № 1	12Е	Степанова Н.Н.	46,1
48	ВСОШ № 1	12Д	Степанова Н.Н.	44,7

Рейтинг общеобразовательных учреждений г. Белгорода по результатам ЕГЭ по математике в 2011 году



Рейтинг классов по результатам ЕГЭ по математике

№	ОУ	Класс	ФИО учителя	Средн. балл
1	Лицей № 9	11А	Соловьева Л.П.	69,2
2	Лицей № 32	11А	Кабанова И.В.	68,2
3	Гимназия № 5	11А	Коваленко И.А.	65,8
4	Лицей № 38	11А	Толстая Л.И.	64
5	СОШ № 35	11А	Паршина М.В.	62,1
6	Гимназия № 1	11А	Власова Н.В., Растворцева Н.В.	61,9
7	Гимназия № 12	11А	Визирякина В.В.	61,6
8	Лицей № 9	11Б	Соловьева Л.П.	60,9
9	Лицей № 10	11В	Карпенко С.В.	58,7
10	Лицей № 38	11Б	Клименко Т.А.	58,7
11	Лицей № 10	11Б	Карпенко С.В.	57,9
12	Гимназия № 1	11Б	Грицунова Л.В., Растворцева Н.В.	57,8
13	СОШ № 35	11Б	Яицкая О.Г.	56,9
14	Гимназия № 22	11Б	Полякова Е.А.	55,3
15	СОШ № 47	11А	Яцкевич Т.В.	55,3
16	СОШ № 28	11А	Косулина Л.П.	54,8
17	СОШ № 45	11А	Щербакова Е.А.	53,4
18	СОШ № 41	11Б	Терехова М.Д.	52,2
19	СОШ № 47	11Б	Яцкевич Т.В.	51,8
20	Гимназия № 5	11Б	Закутаева Т.Д.	51,4
21	Гимназия № 3	11Б	Степанова М.А.	50,7
22	СОШ № 36	11А	Волощенко В.Д.	50,6
23	Гимназия № 3	11А	Степанова М.А.	50,2
24	Гимназия № 22	11А	Полякова Е.А.	49,9
25	СОШ № 18	11А	Лазарева Т.Н.	49,8
26	СОШ № 20	11А	Емельянова Г.Н.	49,3
27	СОШ № 17	11А	Ильминская Н.А.	48,6
28	СОШ № 41	11А	Антонова Т.А.	48,6
29	СОШ № 4	11А	Шевченко В.И.	48,4
30	СОШ № 19	11А	Чуева Л.П.	47,7
31	Гимназия № 12	11Б	Грибовская М.М.	46,9
32	СОШ № 46	11А	Тарасова А.М.	45,7
33	Лицей № 10	11А	Карпенко С.В.	45,5
34	СОШ № 11	11А	Горбатюк Л.И.	44,7
35	СОШ № 27	11А	Жинкина Н.Е.	44,3
36	СОШ № 33	11А	Галищева И.А.	44,1
37	СОШ № 24	11А	Пчелкина В.И.	43,5
38	СОШ № 4	11Б	Чаньшева С.В.	42,8
39	СОШ № 16	11А	Выродова Л.В.	41,7
40	СОШ № 43	11А	Манохина Т.И.	41,4
41	ВСОШ № 1	12Г	Максим С.А.	41,4
42	СОШ № 21	11А	Темерова Л.А.	40,3
43	ВСОШ № 1	12В	Максим С.А.	38,4
44	ВСОШ № 1	12А	Демина Р.К.	37,1
45	ВСОШ № 1	12Б	Демина Р.К.	37
46	СОШ № 41	11К	Антонова Т.А.	35,9
47	ВСОШ № 1	12Д	Демина Р.К.	35,6
48	ВСОШ № 1	12Е	Демина Р.К.	33,6